

1

¿Qué ha pasado en las cuencas de los ríos Cauca y San Jorge?



27 de agosto/2021: rompimiento del dique marginal del río Cauca en Caregato (San Jacinto del Cauca).

Febrero - Marzo/2022: afectación obras de cierre en Caregato por creciente del Cauca.

10 de marzo/2022: rompimiento del dique marginal del río Cauca en el sector Santillana (Nechí). Emergencia controlada el 13 mar/2022.

2

¿Qué ha pasado recientemente (14-15 de junio)?



Lluvias en la mañana de ayer en toda La Mojana y en el Bajo Cauca, Bajo Nechí, Alto San Jorge y Bajo Magdalena.



Ascenso en: *i)* río San Jorge (La Apartada-Ayapel), ciénagas y caños; *(ii)* río Cauca tramo Valdivia-Achí, *(iii)* río Nechí y sus aportantes, y *(iv)* Áreas de drenaje conexas al río Cauca por su ingreso en Caregato.



Reporte comunitario



Inundaciones por ingreso del río Cauca en áreas de drenaje de: *i)* caño San Matías: desde Los Arrastres (Guaranda) hasta Parcelas de Santa Fe (San Benito Abad); *ii)* caño Rabón: desde Gavalda (Guaranda) hasta La Plaza (San Benito Abad) y *iii)* caño Viloria: desde Cecilia (Ayapel) hasta Cuiva (San Benito Abad).

3

¿Qué esperamos (15-16 de junio)?



Lluvias principalmente hacia sectores de los municipios de Achí, Ayapel, Guaranda, Majagual, San Marcos, Nechí y San Jacinto del Cauca; y en el Alto San Jorge y Bajo Nechí.

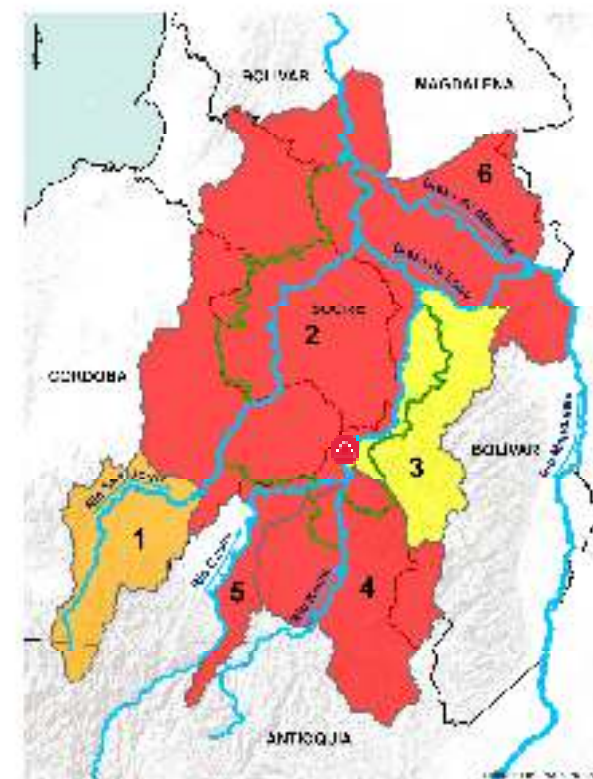


Ascenso en: *i)* río San Jorge (Ayapel-San Marcos), ciénagas y caños; *(ii)* río Cauca tramo Valdivia-Achí, *(iii)* río Nechí y sus aportantes, y *(iv)* Áreas de drenaje conexas al río Cauca por su ingreso en Caregato.



Recomendaciones

- Se advierte sobre el incremento de niveles en el río San Jorge (Ayapel-San Marcos), y en el río Cauca (especial atención en el tramo Caucasia-Caregato)
- Especial atención en áreas de drenaje de los caños Gil, San Matías, Rabón y Viloria, por ingreso del río Cauca y aumento de niveles a lo largo del día.
- Zonas con altos niveles: río San Jorge (Montelíbano-desembocadura), río Nechí (a la altura de Nechí), río Cauca (norte de Achí - Pinillos), río Magdalena (entre El Banco y Plato), caños Mojana y Pancegüita (Sucre) y sistema de ciénagas (Ayapel, San Marcos y Sucre).



PARA TOMAR ACCIÓN: 2) Bajo San Jorge, 4) Bajo Nechí, incluidos sus aportantes; y 5) río Cauca entre Valdivia y Nechí y 6) Bajo Magdalena entre El Banco y Plato. **Alerta puntual** en el río Cauca, en el sector Caregato (San Jacinto del Cauca)

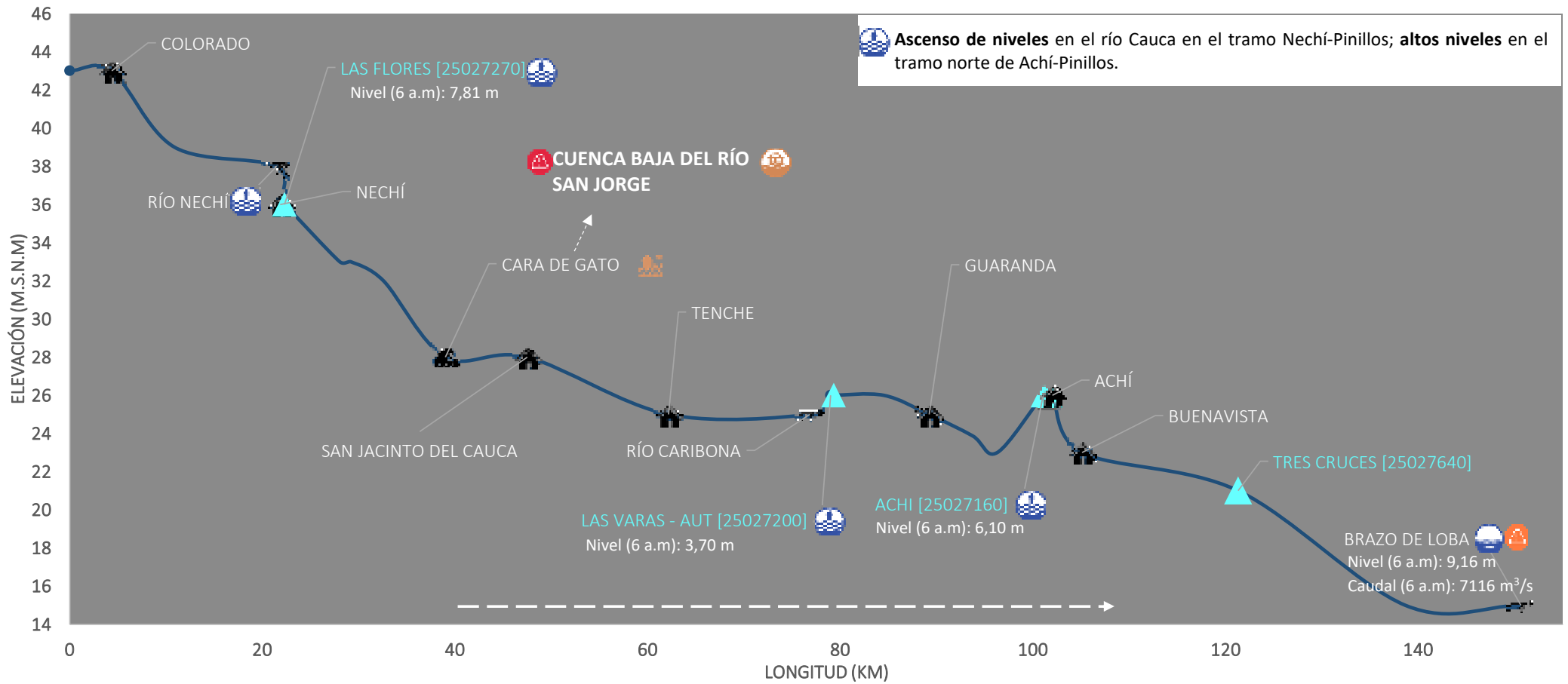


PARA PREPARARSE: 1) Alto San Jorge



PARA INFORMARSE: y 3) Cuenca del río Cauca entre Nechí y Pinillos.

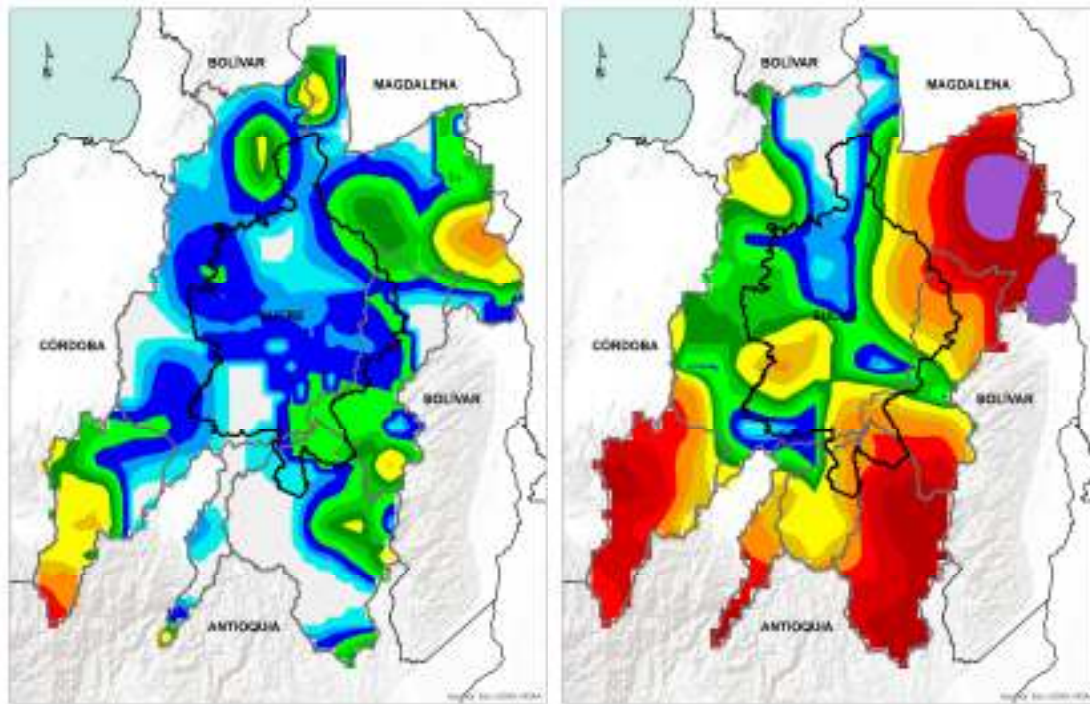
III. Condiciones hidrológicas actuales en el río Cauca (tramo Nechí-Pinillos)



PUNTOS DE INTERÉS RÍO CAUCA (TRAMO NECHÍ-MAGANGUÉ)	ALERTAS HIDROLÓGICAS	CONDICIONES HIDROLÓGICAS	ZONAS DE EMERGENCIA
Estación hidrológica IDEAM Población Rompedero Confluencia	Para tomar acción Para prepararse Para informarse Sin alerta	Niveles en ascenso Niveles en descenso Niveles estables Tránsito de creciente	Inundación por desbordamiento Inundación por rompimiento margen derecha Inundación por rompimiento margen izquierda (Mojana)

IV. Pronóstico meteorológico para La Mojana con atención en la zona del Bajo Cauca

PRONÓSTICO PARA EL 15 DE JUNIO Y 16 DE JUNIO



ACUMULADO DEL 15 AL 16 DE JUN

ACUMULADO DEL 16 AL 17 JUN



Lluvias principalmente hacia sectores de los municipios de Achí, Ayapel, Guaranda, Majagual, San Marcos, Nechí y San Jacinto del Cauca; y en el Alto San Jorge y Bajo Nechí

Noche del 15 Jun.
y madrugada del 16
Jun.

Mañana
del 16
Jun.

Tarde
del 16
Jun.

Noche del 16 Jun.
y madrugada del
17 Jun.

Cielo
parcialmente
nublado, sin
lluvias.

Parcialmente
nublado, sin lluvias.

Lluvias en amplios sectores
de La Mojana, Bajo Cauca,
Bajo Nechí y Alto San Jorge.

**Equipo de trabajo Centro regional de Pronóstico
y Alertas Tempranas de LA MOJANA**

Elaborado por:
NATALIA MUÑOZ, Hidróloga
RAFAEL MUNDARAY, Meteorólogo

www.corpomojana.gov.co
Correo Electrónico:
corpomojana@corpomojana.gov.co
Cra. 21 # 21 A – 44 San Marcos - Sucre
Teléfono: (+575) 295 5347

YOLANDA GONZALEZ HERNÁNDEZ,
Directora General IDEAM.
MARTHA CECILIA CADENA,
Jefe Oficina del Servicio de Pronósticos y Alertas
www.ideam.gov.co

Correos electrónicos:
servicio@ideam.gov.co,
alertas@ideam.gov.co

Calle 25 d # 96b - 70, piso 3. Bogotá, D.C.
Teléfono: 307 5625 ext. 1334 - 1336.

LILIANA QUIROZ, Directora General de la Corporación para el Desarrollo
Sostenible de La Mojana y el San Jorge-CORPOMOJANA.

RAQUEL GARAVITO, Gerente del Fondo Adaptación

JIMENA PUYANA, Gerente Nacional de Desarrollo Sostenible del PNUD



En alianza con:

